

# スモールフェイスリセスバイト

KSFRシリーズ(端面溝入れ加工)

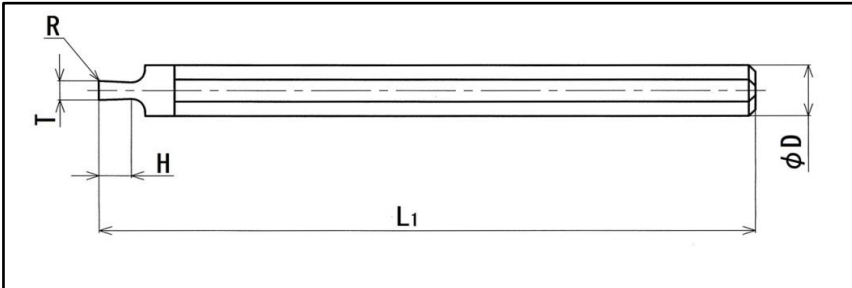
- ① 端面溝を加工できるバイト
- ② 溝加工径が最小φ6mmと小さい
- ③ アリ溝形状オーリング溝の前加工に最適

・ノンコーティング仕様、TiNコーティング、TiAlNコーティングがございます。

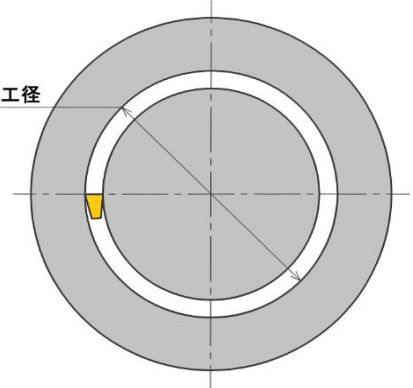
KPH

KPH+TiN

KPH+TiAlN



最小加工径



| 型番                | 最小加工径 | 最大加工深さ | 寸法 (mm) |     |     |    |      |     |     | 材質 | 在庫 |
|-------------------|-------|--------|---------|-----|-----|----|------|-----|-----|----|----|
|                   |       |        | T       | L1  | H   | φD | すくい角 | R   |     |    |    |
| KSFR1 R0.1 L1.5   | φ 6   | 1.5    | 1       | 50  | 1.5 | 4  | 0°   | 0.1 | KPH | ◎  |    |
| KSFR1.5 R0.1 L2.5 | φ 6   | 2.5    | 1.5     | 50  | 2.5 | 4  | 0°   | 0.1 | KPH | ◎  |    |
| KSFR2 R0.2 L3     | φ 10  | 3      | 2       | 50  | 3   | 6  | 0°   | 0.2 | KPH | ◎  |    |
| KSFR2.5 R0.2 L4   | φ 10  | 4      | 2.5     | 50  | 4   | 6  | 0°   | 0.2 | KPH | ◎  |    |
| KSFR4 R0.2 L6     | φ 20  | 6      | 4       | 100 | 6   | 10 | 0°   | 0.2 | KPH | ◎  |    |
| KSFR6 R0.2 L9     | φ 20  | 9      | 6       | 100 | 9   | 12 | 0°   | 0.2 | KPH | ◎  |    |

◎高周波・大阪センター在庫